

Принципиально новая продукция...

... для реконструкции, восстановления покрытия и защиты всех видов гидравлических машин, оборудования и конструкций.

КерамАллой СП+АС

МЕТАЛКЛАД

Улучшенный композит

КерамАллой СП+АС

Возможность полировки

Не требует нагрева

Неограниченный
срок хранения

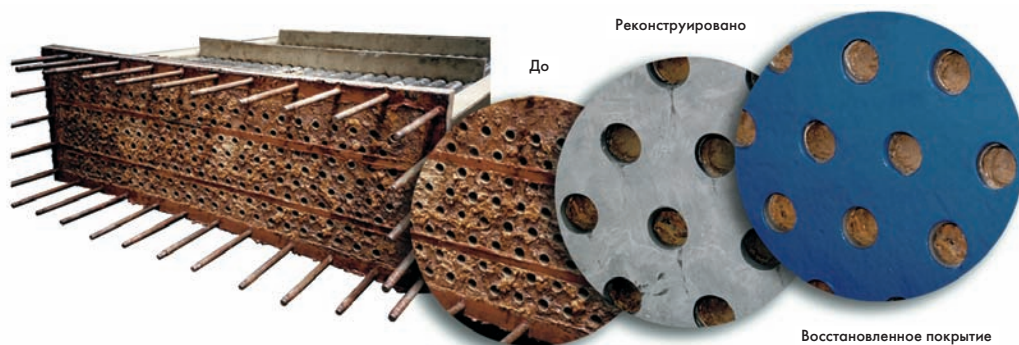
100% содержание
твердых веществ

Безопасность и легкость
в использовании

КерамАллой СП+АС – наилучший материал для ремонта областей, сильно поврежденных эрозийными/коррозионными средами, на всех видах гидравлических компонентов

Ремонт и восстановление всех видов оборудования!

Состав разработан для ремонта сильно поврежденных деталей
Отверждается до твердой, как металл, поверхности, сходной с керамикой



КерамАллой СП+АС после смешения приобретает консистенцию пасты, поэтому его легко наносить. При этом после отверждения КерамАллой СП+АС становится твердой, как металл, структурой, сходной с керамикой.

Трубные решетки и водяные камеры теплообменников, насосы, клапаны и система трубопроводов, обшивка и резервуары, охлаждающие башни и пр.

МЕТАЛКЛАД

КерамАллой



ЭНЕКОН Специалисты в области гидравлических систем

Официальный эксклюзивный дистрибутор ENECON® Corporation на Российском рынке компания «Энекон»
127254, г. Москва, ул. Добролюбова, д. 3, стр. 1
Телефон: +7 (495) 604-4839. Факс: +7 (495) 604-4839
E-mail: info@enekon.ru

www.enekon.ru

Технические характеристики

Объемная емкость на кг	592 см ³	
Плотность в смешанном состоянии	1,69 г/см ³	
Расход на кг при толщине 6 мм.	0,092 м ²	
Срок хранения	Не ограничен	
Содержание твердых веществ	100%	
Соотношение компонентов	Основа	Активатор
По объему	5	2
По весу	3,6	1

Время отверждения

Температура окружающего воздуха	Срок годности	Механическая незначительная нагрузка	Полная механическая нагрузка	Химическое погружение
41°F 5°C	4 часа	48 часов	96 часов	8 дней
59°F 15°C	2 часа	24 часа	48 часов	5 дней
77°F 25°C	1 час	12 часов	24 часа	3 дня
86°F 30°C	40 минут	8 часов	20 часов	2 дня

Физические свойства

	Типичные значения	Метод испытаний
Прочность на сжатие	949 кг/см ²	ASTM D-695
Прочность на изгиб	595 кг/см ²	ASTM D-790
Ударная вязкость по Изоду	0,69 Дж/см	ASTM D-256
Твердость по Шору (шкала D)	86	ASTM D-2240
Сцепление при растяжении/сдвиге		
Сталь	280 кг/см ²	ASTM D-1002
Алюминий	196 кг/см ²	ASTM D-1002
Медь	175 кг/см ²	ASTM D-1002
Нержавеющая сталь	287 кг/см ²	ASTM D-1002
Поверхностное удельное сопротивление	1 x 1015 Ом	ASTM D-257
Объемное удельное сопротивление	1 x 1015 Ом/см	ASTM D-257
Диэлектрическая постоянная	7.5	ASTM D-150
Диэлектрическая прочность	500 В/мил	ASTM D-115
Напряжение пробоя	18,6 кВ	ASTM D-115

Химическая стойкость

Вещество	Стойкость	Вещество	Стойкость
Уксусная кислота (0-10%)	EX	Метиловый спирт	G
Уксусная кислота (10-20%)	G	Метилэтилкетон	G
Ацетон	G	Азотная кислота (0-10%)	EX
Авиационное топливо	EX	Азотная кислота (10-20%)	G
Бутиловый спирт	EX	Ортофосфорная кислота (0-5%)	EX
Хлорид кальция	EX	Ортофосфорная кислота (5-10%)	G
Сырая нефть	EX	Хлористый кальций	EX
Дизельное топливо	EX	Пропиловый спирт	EX
Этиловый спирт	G	Хлорид натрия	EX
Бензин	EX	Гидроксид натрия	EX
Гептан	EX	Серная кислота (0-10%)	EX
Соляная кислота (0-10%)	EX	Серная кислота (10-20%)	G
Соляная кислота (10-20%)	G	Толуол	G
Керосин	EX	Ксилол	EX

EX – подходит для большинства способов нанесения, включая погружение
G – подходит для прерывистого контакта, разбрызгивания и т.д.

Местный специалист по гидравлическим системам ENECON®

Применение КерамАллой СП+АС

Подготовка поверхности – КерамАллой СП+АС наносится только на чистую, сухую и хорошо огрубленную поверхность.

1. Удалить весь отслоившийся материал и загрязнения поверхности, затем очистить с использованием подходящего растворителя, не оставляющего остатков на поверхности после испарения, такого, как ацетон, метилэтилкетон, изопропиловый спирт и т.д.
2. Очистить поверхность/придать ей шероховатость путем пескоструйной обработки.
3. При необходимости слегка нагреть и/или произвести выщелачивание компонента (-ов) для удаления въевшихся загрязнений.
4. Тщательно огрубить поверхности посредством пескоструйной обработки (или наждак) до достижения степени чистоты «белый металл» и глубины шероховатости 0,08 мм.

Просим обратить внимание: В тех случаях, когда сцепление нежелательно, например, при изготовлении форм и моделей или для облегчения последующей разборки, следует нанести на соответствующие поверхности подходящий антиадгезив (антиадгезионную смазку для форм, восковую пасту, вазелин и пр.).

Смешение и нанесение – для удобства пользователя Основа и Активатор КерамАллой СП+АС поставляются в точно измеренных количествах с целью облегчения смешения целых упаковок. Если требуется небольшое количество материала, отмерить 5 частей Основы и 2 части Активатора по объему (5:2, объем к объему) на чистой поверхности для смешивания. Основу и Активатор следует держать отдельно до момента готовности к их смешиванию и нанесению.

Тщательно смешать с помощью лопатки, шпателя или другого подходящего инструмента до исчезновения всех разводов, получения однородного цвета и консистенции. Распределить материал тонким слоем по поверхности смешивания, чтобы вытеснить весь захваченный воздух. Это процедура также позволяет максимизировать срок годности. Некоторые сильно эрозивные области, например, водорезы, ведущие кромки рабочего колеса, лопатки диффузора и т. д., могут потребовать применения армирующей ленты или других пригодных средств для соединения поврежденных областей, после чего необходимо нанести дополнительный материал.

Здоровье и безопасность – было сделано все для того, чтобы в максимальной степени обеспечить простоту и безопасность применения продукции ENECON®. Необходимо соблюдать типовые промышленные стандарты и правила ведения домашнего хозяйства, поддерживать чистоту и применять средства индивидуальной защиты.

Для получения дополнительной информации следует обращаться к подробным ПАСПОРТАМ БЕЗОПАСНОСТИ МАТЕРИАЛА (ПБМ), поставляемым вместе с материалом (также они могут поставляться по запросу).

Очистка оборудования – немедленно протирать инструмент для удаления избыточного материала. При необходимости можно использовать ацетон, метилэтилкетон, изопропиловый спирт и аналогичные растворители.

Техническая поддержка – проектная группа ENECON® всегда готова оказать техническую поддержку и содействие. Для получения инструкций по сложным процедурам нанесения и для получения ответов на простые вопросы обращаться к местному специалисту по гидравлическим системам ENECON® или в Технический центр ENECON®.

Вся содержащаяся здесь информация основана на длительных испытаниях в наших лабораториях и на практическом производственном опыте, и считается надежной и точной. Мы не ставим каких-либо условий и не даем гарантий относительно результатов применения нашей продукции в каждом частном случае..

ЭНЕКОН

Специалисты в области гидравлических систем

Официальный эксклюзивный дистрибутор ENECON® Corporation на Российском рынке компания «Энекон»

127254, г. Москва, ул. Добролюбова, д. 3, стр. 1

Телефон: +7 (495) 604-4839. Факс: +7 (495) 604-4839

E-mail: info@enekon.ru

www.enekon.ru